

HLUCHAVKOVITÉ (*LAMIACEAE*)

metodický list

Úkol 1: pozorování vnější stavby lodyhy a listů hluchavky bílé

(obr. 4)

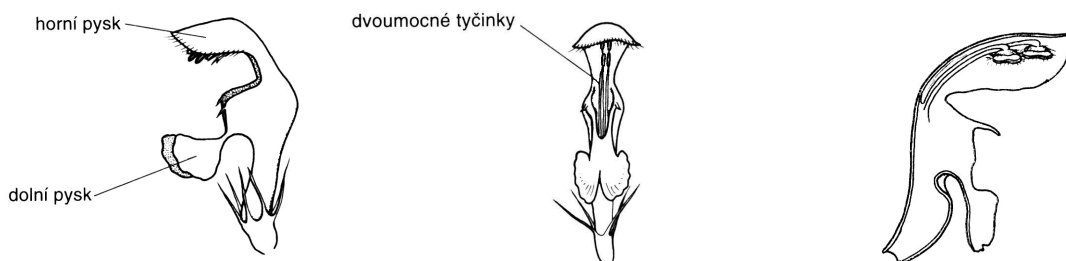
Úkol 2: rozbor květu a květenství hluchavky bílé

(obr. 1, 2, 3, 6)

Květní vzorec: oboupohlavné, souměrné, $K(5) [C(5) A4] G(2)$ svrchní

Úkol 3: pozorování plodů hluchavky bílé

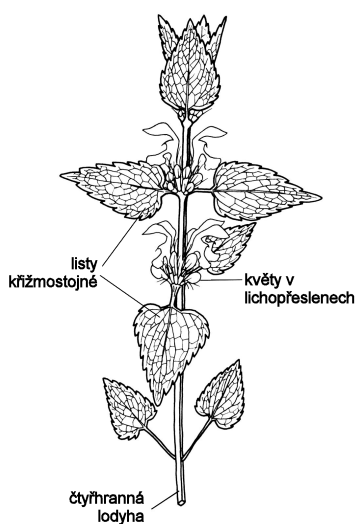
(obr. 5)



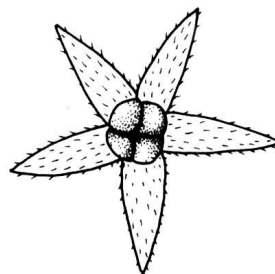
Obr. 1-3: květ hluchavky bílé (*Lamium album*)

Obr. 1-2: překresleno podle Kubáta (1998)

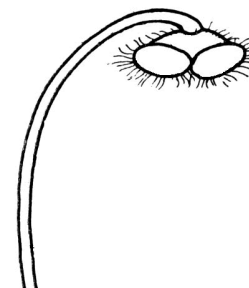
Obr. 3: překresleno podle Hadače (1967)



Obr. 4: hluchavka (*Lamium* sp.)
lodyha s listy
překresleno podle Kubáta (1998)



Obr. 5: hluchavka (*Lamium* sp.)
tvrdky v kalichu
překresleno podle Kubáta (1967)



Obr. 6: hluchavka (*Lamium* sp.)
tyčinka
překresleno podle Hadače (1967)

Použitý materiál:

hluchavka bílá (*Lamium album*)

- rumišťe, skládky a jiná ruderalizovaná a člověkem ovlivňovaná místa
- kvete od dubna do listopadu

Výsledky kontrolních otázek:

1. čtyřhranná lodyha
2. listy vstřícné, křížmostojné, pilovitý okraj
3. Plodem hluchavky je tvrdka. Je to plod suchý, jednosemenný.
4. rozšiřování hmyzem
5. dvoumocné tyčinky – dvě tyčinky zřetelně delší
6. má pouze jednu rovinu souměrnosti
7. lichopřeslen
8. léčivé: levandule lékařská (*Lavandula angustifolia*), rozmarýn lékařský (*Rosmarinus officinalis*), šalvěj lékařská (*Salvia officinalis*), máta peprná (*Mentha x piperita*), mateřídouška vejčitá (*Thymus pulegioides*)
koření: saturejka zahradní (*Satureja hortensis*), dobromysl (*Origanum* sp.), majoránka zahradní (*Majorana hortensis*), tymián obecný (*Thymus vulgaris*)
horní pysk zakrnělý: zběhovec plazivý (*Ajuga reptans*), ožanka kalamandra (*Teucrium chamaedrys*)

Použitá literatura:

- Hadač E. et al. (1967): Praktická cvičení z botaniky. – SPN, Praha
- Kincl L., Kincl M. et Jakrllová J. (1994): Biologie rostlin pro 1. ročník gymnázií. – Fortuna, Praha.
- Kubát K., Kalina T., Kováč J., Kubátová D., Prach K. et Urban Z. (1998): Botanika. – Scientia, Praha.

Kubát. K, Hrouda L., Chrtek J., Kaplan Z., Kirschner J. et Štěpánek J. [eds.] (2002): Klíč ke květeně České republiky. – Academia, Praha.

Rosypal S. et al. (1992): Fylogeneze, systém a biologie organismů. – SPN, Praha.