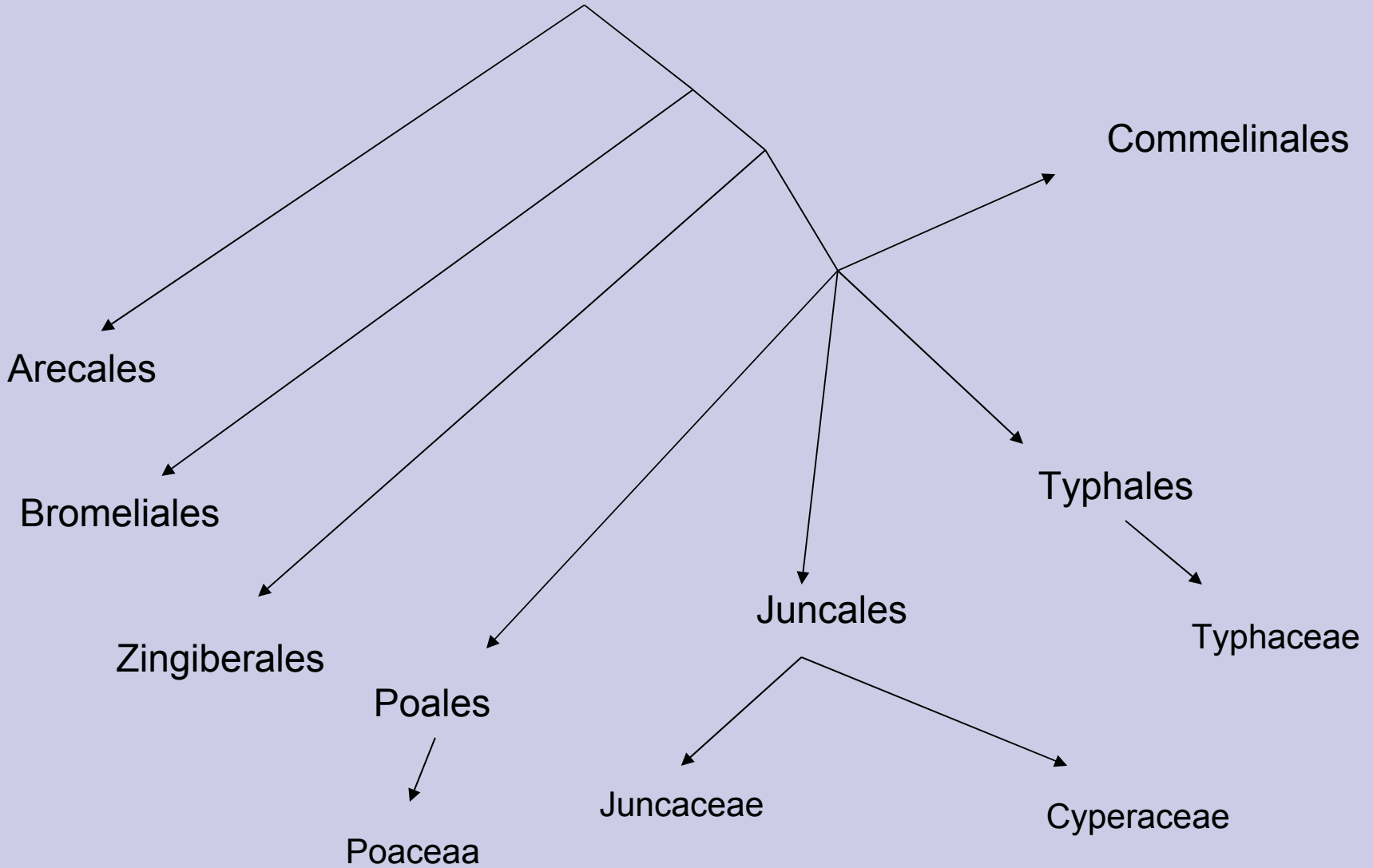




Krytosemenné rostliny

Vít Grulich

Commeliidová větev

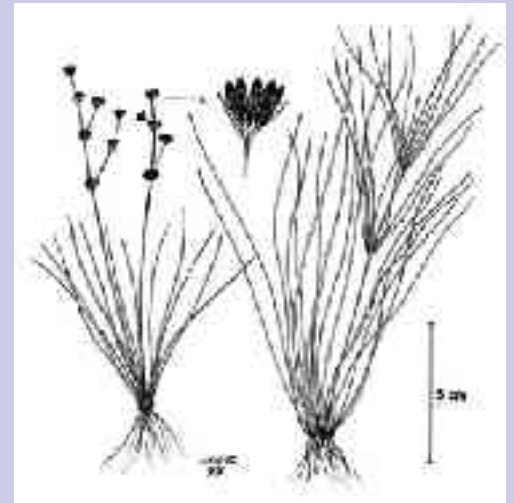


Juncaceae

- Trávovité byliny
- Stonek listnatý
- Listy trojřadé, čárkovité nebo sítinovité, se souběžnou žilnatinou
- Květenství kružel
- Květy oboupohlavné, aktinomorfni, trimerické, pentacyklické
- Květní obaly v 2 kruzích, nerozlišené, volné, šupinovité
- Tyčinky ve 2 kruzích
- Gyneceum cenokarpní, svrchní, ze 3 plodolistů
- Placenta parietální nebo bazální, vajíčka 2-mnoho, anatropní
- Semena s přímým embryem, endosperm škrobnatý
- Plod pouzdrosečná tobolka
- Téměř kosmopolitní: 6/400
- ČR: 2/30



Juncus effusus



Juncus bulbosus



Luzula pilosa
© Peter Jan Wessenberg

Luzula pilosa



Luzula multiflora



Luzula luzuloides

Cyperaceae

- Trávovité jednodomé nebo dvoudomé byliny
- Stonek listnatý
- Listy trojřadé, čárkovité, někdy zcela redukované
- Květenství kružel nebo klasovité
- Květy oboupohlavné nebo jednopohlavné, v kláscích, podpeřené plevami
- Květní obaly redukované nebo chybějí
- Tyčinky v 1 kruhu
- Gyneceum cenokarpní, svrchní, z 2-3 plodolistů
- Placenta bazální, vajíčko 1, anatropní
- Semena s přímým embryem, endosperm škrobnatý
- Plod nažka (někdy uzavřená v listenu = mošnička)
- Kosmopolitní: 120/4500
- ČR: 15/130

Rhynchospora alba
Rhynchospora fusca

Cladium mariscus



Schoenus ferrugineus



Scirpus sylvaticus



Eriophorum vaginatum



Trichophorum alpinum



Eriophorum angustifolium





Carex subg. Vignea



Carex subg. Carex



Carex davalliana



Carex lasiocarpa

Poaceae

- Trávovité byliny, vzácně dřevnatějící
- Stéblo listnaté, kolénkaté
- Listy dvouřadé, bez palistů, se souběžnou žilnatinou
- Květenství latovité, složené z klásků
 - Zpravidla 2 plevy, pluch podle počtu kvítků, v každém pluška a 2 plenky
- Květy zpravidla oboupohlavné
- Tyčinky zpravidla 3
- Gyneceum cenokarpní, svrchní, ze 3 plodolistů
- Placenta bazální, vajíčko 1, anatropní
- Semena s přímým embryem, se škrobnatým endospermem
- Plod obilka
- Téměř kosmopolitní: 650/9000
- ČR:80/250



Poa pratensis

Brachypodium pinnatum



Alopecurus pratensis



Lolium perenne



Agrostis stolonifera



Arrhenatherum elatius



Stipa joannis

Bambusae



Typhaceae

- Trávovité mokřadní byliny
- Stonek bezlistý nebo listnatý
- Listy dvouřadé
- Květenství palice nebo strbouly
- Květy jednopohlavné
- Květní obaly redukované na štětinky nebo šupiny
- Tyčinek 1-8
- Gyneceum cenokarpní, ze 3 plodolistů (často velmi potlačených)
- Placenta parietální, vajíčko zpravidla 1, anatropní
- Semena s centrálním embryem a škrobnatým endospermem
- Plod nažka nebo bobule
- Téměř kosmopolitní: 2/30
- ČR: 2/8



Typha latifolia



Sparganium erectum