

DŮLEŽITÉ

1. Před provedením testu si prosím pečlivě přečtete pokyny.
2. Předem se seznámte s obsahem testovací sady, aniž byste otvírali obal komponent.
3. Testovací kazetu použijte do 1 hodiny od vyjmutí ze sáčku.
4. Mějte soupravu alespoň 30 minut před testem při pokojové teplotě (15 ~30 °C).
5. Při provádění testu je doporučeno použít rukavice.
6. Nevybalujte tampón, dokud nebudete připraveni k odběru vzorku, a nedotýkejte se hlavičky tampónu.

ODBĚR VZORKU



MAX
2-3 cm



Otočte nejméně
5krát vlevo nosní
dírkou

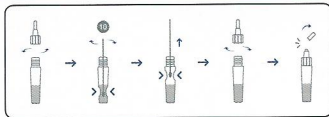
Otočte nejméně
5krát vpravo
nosní dírkou

1. Hlavičku výtěrové tyčinky zasuňte do levé nosní dírkou (2-3 cm) a nejméně 5krát otočte proti stěně nosní dírkou, vyjměte výtěrovou tyčinku z nosu.

2. Hlavičku výtěrové tyčinky zasuňte do pravé nosní dírkou (2-3 cm) a nejméně 5krát otočte proti stěně nosní dírkou, vyjměte výtěrovou tyčinku z nosu.

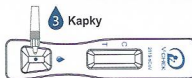
- Pozn: 1. Pokud není vzorek správně odebrán, může to vést k falešně negativnímu výsledku.
2. Vzorky by měly být použity co nejdříve po odběru (nejpozději do půl hodiny).
3. Vzorky nesmí být inaktivovány.*

ZPRACOVÁNÍ VZORKU



1. Odšroubujte kapátko ze zkumavky s pufrům.
2. Ponořte hlavičku výtěrové tyčinky se odebraným vzorkem do zkumavky s pufrům a 10krát jí otočte, a přitom stlačujte spodní část zkumavky.
3. Vyjměte výtěrovou tyčinku ze zkumavky tak, že současně stlačíte boky zkumavky, aby se z hlavičky tyčinky extrahovala kapalina se vzorkem.
4. Na zkumavku našroubujte víčko s kapátkem.
5. Odlomte špičku kapátka, vzorek je připravený k testování.

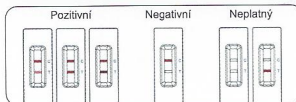
TESTOVÁNÍ VZORKU



3 Kapky

1. Přidejte 3 kapky zpracovaného vzorku do jamky na vzorek a začněte měřit čas.
2. Test se spustí, jakmile se ve výsledkovém okénku uprostřed kazety začne pohybovat fialová barva.

INTERPRETACE VÝSLEDKŮ TESTU



Počkejte 15 minut a odečtěte výsledky. Výsledky neodečítejte po 20 minutách.