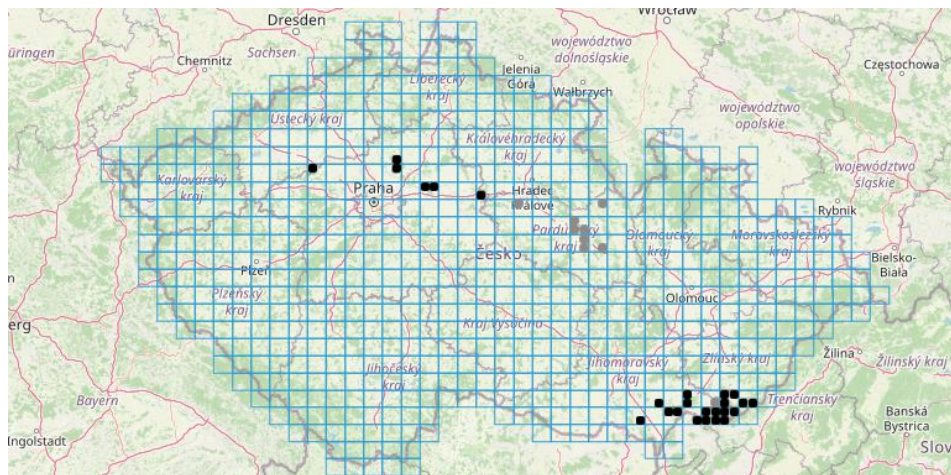


## Žluťucha jednoduchá (*Thalictrum simplex*)

Žluťucha jednoduchá je vytrvalá klonální bylina. Kvete drobnými žlutozelenými květy během června a července. Plodem je souplodí nažek. Jde o euroasijský druh, který je v ČR udáván z několik lokalit ze Džbánu, Polabí, Hodonínska a Bílých Karpat. Vyskytuje se v lesních lemech nebo teplomilných doubravách. V české flóře jde o kriticky ohrožený taxon.

Rostliny pěstované ex situ v botanické zahradě pocházejí z lokality u Velké nad Veličkou a z lokality Vojšické louky u Hrubé Vrbky (okres Hodonín).



Lokality žluťuchy jednoduché v ČR (Pladias.cz)



Lokalita žluťuchy jednoduché u Velké nad Veličkou (okres Hodonín), foto Karel Fajmon



Žlutucha jednoduchá v botanické zahradě, foto D. Láníková